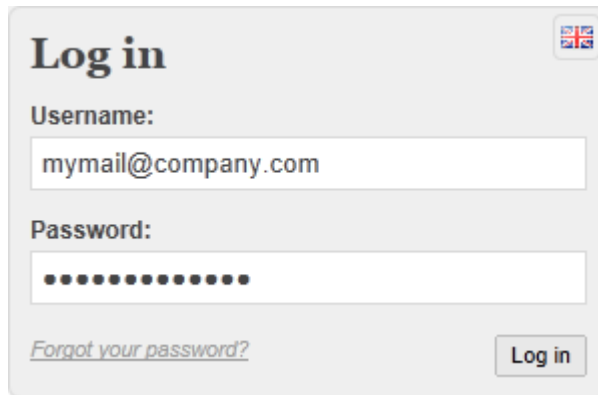



# Övning: Markera en punkt på kartan



- Den här övningen förklarar hur man använder kartor i formulär.
- Övningen använder applikationen "Hotel booking" som finns tillgänglig under alla prova-på-konton.

# Logga in



**Log in** 

Username:

Password:

[Forgot your password?](#)

- Surfa till [public.istools.com](http://public.istools.com) i din webbläsare.
- Logga in med hjälp av uppgifterna i ditt välkomstmail från oss.

# Bekanta dig

The screenshot displays a multi-paneled hotel booking application interface. The main window is titled "Mayan Fantasy Bacalar".

- 1 - Client details:** A table with columns: Title, First Name, Last Name, Phone, E-mail, Country, Registered on. Data rows include Prof. Paris Brooks (Canada) and Mr. Brian McArthur (USA).
- 2 - Booking Details:** Check in: 2015-11-03, Check out: 2015-11-05, Status: Confirmed, Booking ID: 5098, Booking Total: \$310, Guests: 1.
- 3 - Rooms and extras:** Room: Chichen Itzá (single), Adults: 1, Children: 0. Includes a room image and a "Click image to expand" link. Price: 300, Extra price: 10.
- Room editor:** A sub-window titled "Choose a Hotel to add/edit rooms" showing a table of hotel rooms.
- Dashboard:** A summary panel with "Hotel Information" and "AVAILABLE ROOMS BY TYPE".

Room	RoomType	Adults Limit	Children Limit	Available Today
Chichen Itzá (sin)	Single Room	2	1	true
Copán (double)	Double Room	2	2	true
Nicté (single)	Single Room	2	0	true
Sayil (single)	Single Room	2	0	true
Tikal (double)	Double Room	4	2	true
Tulum (double)	Double Room	2	2	true
Xelhá (double)	Double Room	2	2	true

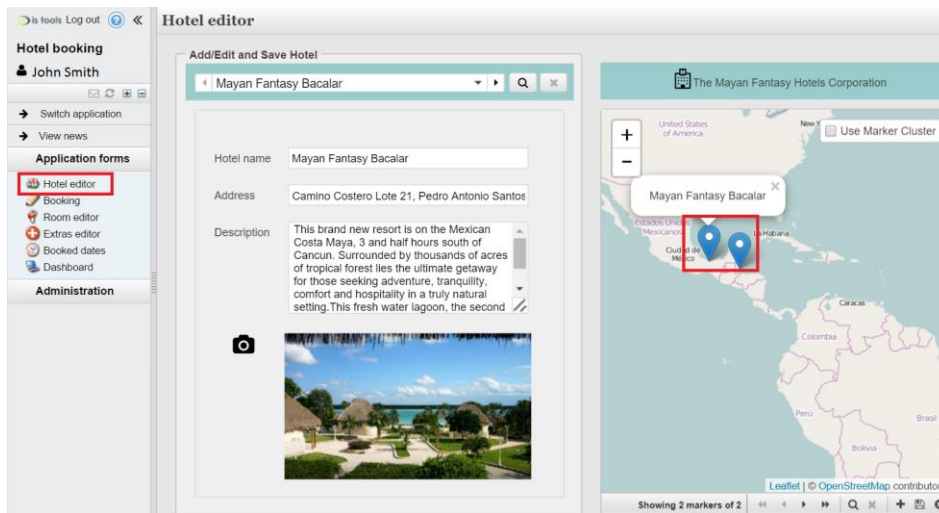
Rooms to be checked in Today	Rooms with Status Pending Today	Available Rooms Today
0	0	7

Double Room	Single Room
4	3

Staying Tonight	Checking In Today	Checking out today
0	0	0
Adults	Adults	Adults
0	0	0
Children	Children	Children
0	0	0

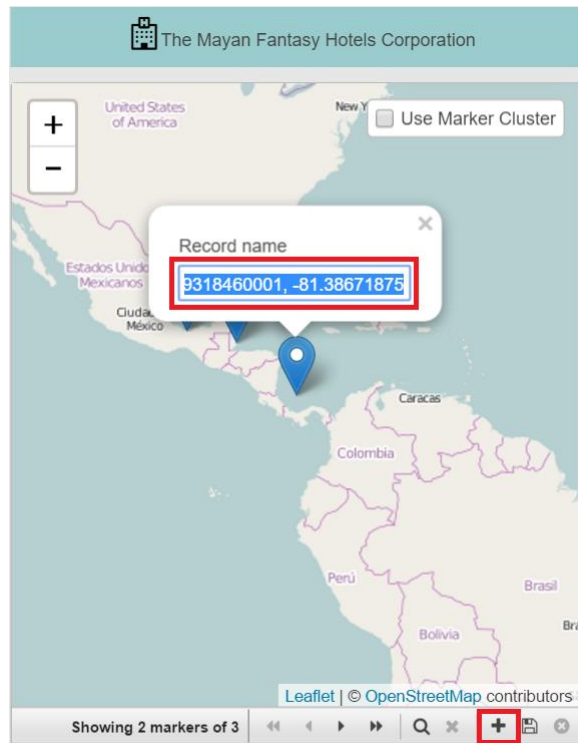
- Fäll ut mappen "Application forms" i huvudmenyn genom att klicka på namnet.
- Klicka på länkarna för att komma till formulären.
- Ta en minut för att bekanta dig med formulären som visas.
- Målet med denna övning är att markera platsen för ett nytt hotells genom kartan.

# Formulär med karta



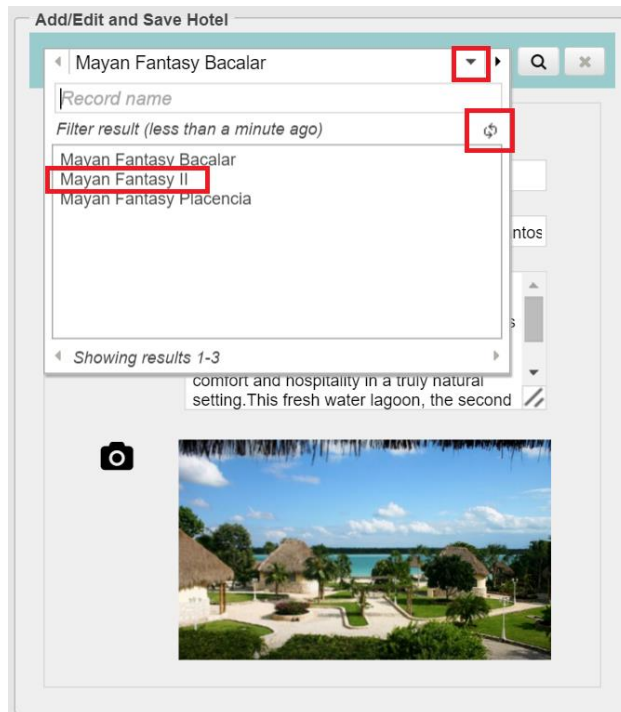
Öppna formuläret "Hotel editor" där platserna för två hotell redan kan ses markerade på kartan.

# Lägg till ett nytt hotell på kartan



- Skapa ett nytt hotell genom att lägga till en ny punkt på kartan.
- Klicka på Plus ikonen (här markerad längst ner till höger).
- Observera att punkten får sitt namnet efter de geografiska koordinaterna. Skriv in namnet på ditt hotel istället.
- Flytta punkten till den önskade platsen för hotellet. Zooma in eller ut för att hitta den exakta platsen.
- Klicka på Spara-ikonen.

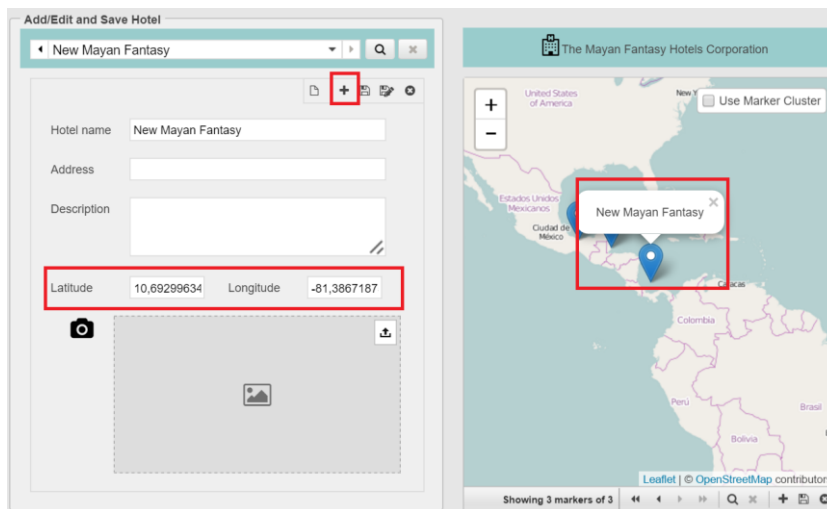
# Se det nya hotellet



- Den sparade platsen kan ses som ett nytt hotel i sektionen till vänster. För detta, expandera först Postväljaren och klicka på Ladda om-ikonen.
- Klicka på det nya hotellet. Om du vill, lägg till ytterligare information och spara.

# Andra sätt att markera platser

- Istället för att använda Plus-ikonen, zooma in så mycket som du behöver för att hitta den önskade platsen på kartan och dubbelklicka sedan för att lägga till en ny punkt.



- Du kan också lägga till en punkt indirekt genom att först skapa ett nytt hotell i sektionen till vänster, och sedan lägga till de geografiska koordinaterna i fälten som kallas "Latitude" och "Longitude" (se hur man lägger till fält i vår "Asset manager"-demo eller på vår Youtube kanal).



Skapa egna tjänster i molnet 